



UNIVERSITÀ
DEGLI STUDI
FIRENZE

Scuola di Economia e Management



Laurea Triennale

Sustainable Business for Societal Challenges

Laura Bini – Presidente del cds



SUSTAINABLE DEVELOPMENT GOALS

1 NO POVERTY 	2 ZERO HUNGER 	3 GOOD HEALTH AND WELL-BEING 	4 QUALITY EDUCATION 	5 GENDER EQUALITY 	6 CLEAN WATER AND SANITATION
7 AFFORDABLE AND CLEAN ENERGY 	8 DECENT WORK AND ECONOMIC GROWTH 	9 INDUSTRY, INNOVATION AND INFRASTRUCTURE 	10 REDUCED INEQUALITIES 	11 SUSTAINABLE CITIES AND COMMUNITIES 	12 RESPONSIBLE CONSUMPTION AND PRODUCTION
13 CLIMATE ACTION 	14 LIFE BELOW WATER 	15 LIFE ON LAND 	16 PEACE, JUSTICE AND STRONG INSTITUTIONS 	17 PARTNERSHIPS FOR THE GOALS 	 SUSTAINABLE DEVELOPMENT GOALS

La sostenibilità per le aziende

ESG



ENVIRONMENTAL

Climate change strategy,
Biodiversity,
Water efficiency,
Energy efficiency,
Carbon intensity,
Environmental
management system



SOCIAL

Equal opportunities,
Freedom of association,
Health and safety,
Human rights,
Customer &
products responsibility,
Child labour



GOVERNANCE

Business ethics,
Compliance,
Board independence,
Executive compensation,
Shareholder democracy

**Sustainable Business for
Societal Challenges
(SUSBUS)**

**L18 - CLASSE DELLE LAUREE IN
SCIENZE DELL'ECONOMIA E DELLA
GESTIONE AZIENDALE**

Sustainability Manager

**In enti pubblici privati e del
terzo settore**



ESG Consulting Firms

Environmental, Social, and Governance





innovation

The image features a blue background with a faint world map and binary code (0s and 1s) scattered across it. In the center, a hand is shown reaching towards a glowing, rounded rectangular digital interface. The word 'innovation' is written in large, white, lowercase letters at the top of the image.

- Contenuti

- Interdisciplinarietà



Accounting

Management

Demography

PIANO

Geography

Statistics

di

Chemistry

Law

STUDI

Psychology

Economics

Finance

innovation

The background of the slide is a vibrant blue. It features a faint, light-colored world map. Overlaid on the map are several horizontal lines of binary code (0s and 1s) in a lighter blue shade. In the center-right of the image, a hand is shown from the bottom right, reaching towards a glowing, rounded rectangular digital button or screen. The button has a bright white glow and a blue outline, suggesting it is being touched or activated. The overall aesthetic is modern, technological, and global.

- Contenuti

- Interdisciplinarietà

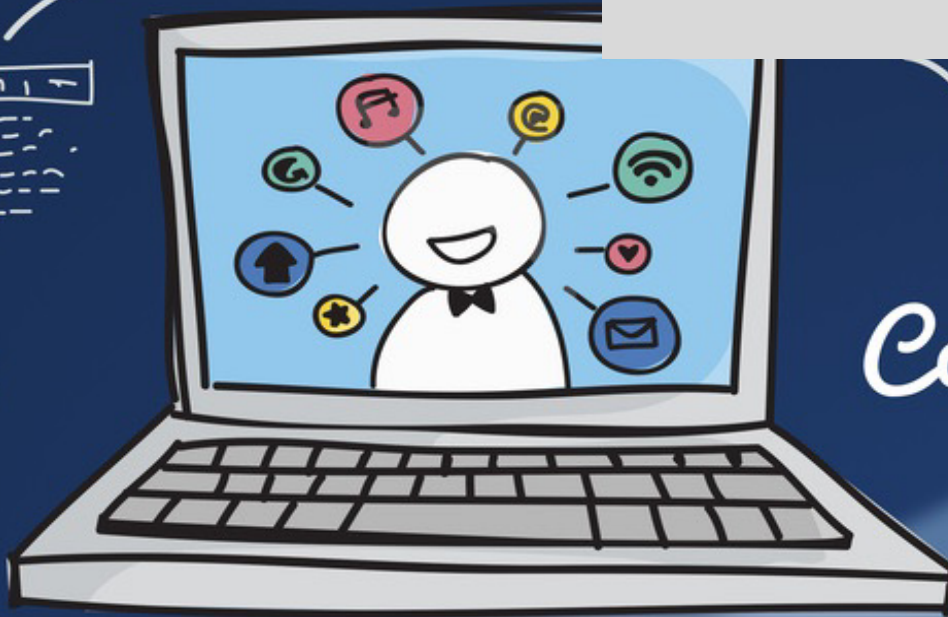
- Modalità didattiche

Didattica blended

Inte

Content

Communi



Team working

- ➔ Repsol is one of the world's top ten oil companies with give or take 30,000 employees, is listed on the Madrid Stock Exchange and part of the IBEX-35 index, owns 12 refineries and over 6,000 service stations, having a presence, in addition to Spain, all over the world, covering 37 countries on five continents.
- ➔ This multinational company is headquartered in Madrid and is present throughout the oil and gas value chain, from exploration to marketing.
- ➔ In 2021 the company leaves the Italian market, selling its 275 plants to Eni.





Attività di laboratorio

INTERNSHIP



innovation

The background of the slide is a vibrant blue. It features a faint world map and horizontal lines of binary code (0s and 1s). In the center-right, there is a glowing, rounded rectangular button with a white border. A hand is shown reaching towards this button from the bottom right corner, with the index finger pointing at it.

- **Contenuti**

- **Interdisciplinarietà**

- **Modalità didattiche**

- **Internazionalizzazione**



Erasmus+





Educating for Global Competence
International Master Course Week, Katowice 2024



**University
of Economics
in Katowice**

Blended Intensive Programme Educating for Global Competence

University of Economics in Katowice, 6-10 May 2024

Blended Intensive Program (BIP)



Optional content streams:

- ▶ Managing International Projects (3 ECTS)
- ▶ Emerging Markets and Sustainability (3 ECTS)

Supporting programme:

- ▶ company visits, workshops, group of experts
- ▶ social programme, networking activities
- ▶ sightseeing opportunities

International Partners:

- ▶ Austria, Fachhochschule des BFI Wien
- ▶ Croatia, University of Zagreb
- ▶ Germany, CBS International Business School, Campus Bruhl
- ▶ Italy, University of Florence



A partire dall'a.a. 2024-25
il corso sarà a
numero programmato locale
250 POSTI



d'INGRESSO



CISIA

ACCESSO SEDI

HOME

TOLC DATES

STRUCTURE AND SYLLABUS

EVALUATION OF THE TEST

HELP DESK



ENGLISH TOLC

REGISTER

To the TOLC Area



ACCESS

after registering

NEWS

<https://www.cisiaonline.it/area-tematica-english-tolc-economia/home-english-tolc-e/>

News

2 Febbraio 2023

Università degli Studi di Trento



MO
OC





Version: 

Structure and syllabus

Structure

TOLC-E consists of 36 questions divided into 3 sections. The sections are **Mathematics, Logic, Reading Comprehension**.

SECTIONS	NUMBER OF QUESTIONS	TIME ALLOTTED
LOGIC	13 QUESTIONS	30 MINUTES
READING COMPREHENSION	10 QUESTIONS	30 MINUTES
MATHEMATICS	13 QUESTIONS	30 MINUTES
TOTAL	36 QUESTIONS	90 MINUTES

NEWS

News

18 Gennaio 2024

Comunicato stampa sulla sentenza TAR del 17 gennaio

News

16 Gennaio 2024

Aperte le iscrizioni ai TOLC: via alla prenotazione con un nuovo regolamento

News

8 Gennaio 2024

CISIA aderisce a Eduroam

[VAI ALL'ARCHIVIO](#)

Syllabus for TOLC-E

Logic and Reading comprehension

Logic and Reading Comprehension questions seek to test in particular the candidate's aptitude rather than the skills acquired in secondary school. Therefore, they do not require a specific preparation.

Mathematics

Properties and operations on numbers (integers, rationals, real numbers). Absolute value. Polynomials (operations, factorization). First and second degree algebraic equations and inequalities or reducible. Powers and square roots. Exponentials and logarithms. Calculations with logarithms. Fractional, irrational, logarithmic and exponential rational equations and inequalities. Symbolic mathematics. Practical solution of simple linear systems. Cartesian coordinates. Equations of lines and of simple loci (circles, ellipses, parabolas, hyperbola). Graphs of elementary functions.



Non ho sostenuto il test

Posso essere selezionato?

NO

Ho sostenuto test, ma non l'ho superato

Posso essere selezionato?

SI, ma avrò un
DEBITO FORMATIVO (OFA)
da
assolvere durante
il primo anno

ENGLISH TOLC

NEWS

News

14 Febbraio 2023

Dal cubismo alla mail art i TOLC MED e VET raccontati attraverso l'arte

News

2 Febbraio 2023

▼ LIST OF UNIVERSITIES

Università degli Studi di Trento



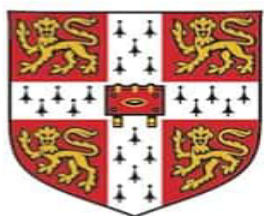
MOOC



English proficiency



**Certificazione livello B2
obbligatoria per l'iscrizione**



CAMBRIDGE ENGLISH
Language Assessment
Part of the University of Cambridge

Cambridge English

 **BRITISH
COUNCIL** | **IELTS™**

 **ETS®**

TOEFL®



CLA – Centro Linguistico di ateneo

Futuri studenti del CdL triennale in lingua inglese della Scuola di Economia in Sustainable Business for Societal Challenges:

Possono creare una [scheda anagrafica temporanea](#) e procedere con l'acquisto della [tessera dei Laboratori](#) seguendo il link indicato nella scheda e secondo le istruzioni per i Futuri Studenti. Una volta iscritti alla formazione nei Laboratori, potranno prenotare una prova di conoscenza finalizzata alla verifica del livello richiesto dal CdL telefonando allo 055 2756910. In caso di passaggio da altro CdL possono usare la matricola già posseduta come al punto precedente.

<https://www.cla.unifi.it/vp-219-futuri-studenti.html>



CLA – Centro Linguistico di ateneo

Futuri studenti del CdL triennale in lingua inglese della Scuola di Economia in Sustainable Business for Societal Challenges:

Possono creare una [scheda anagrafica temporanea](#) e procedere con l'acquisto della [tessera dei Laboratori](#) seguendo il link indicato nella scheda e secondo le istruzioni per i Futuri Studenti. Una volta iscritti alla formazione nei Laboratori, potranno prenotare una prova di conoscenza finalizzata alla verifica del livello richiesto dal CdL telefonando allo 055 2756910.

In caso di passaggio da altro CdL possono usare la matricola già posseduta come al punto precedente.

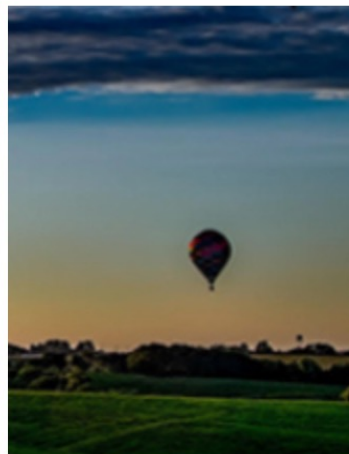


[degree program](#)

[courses](#)

[academic staff](#)

[schedules & calendars](#)



[student
first year](#)

[student](#)

[postdoc](#)

[corporate](#)

[from
abroad](#)

[sol -
online
services](#)

A business that makes nothing but money is a poor business

Henry Ford

[news](#)

[notices](#)

ERASMUS information meeting

SAVE THE DATE: 31st January at 2.30 pm

ERASMUS+ 2022-2023

SAVE THE DATE: 19th January, 2023, 2.30 p.m.

Christmas Event on 20 December

Find out how to subscribe!

Our LinkedIn profile is active!





Cerca



Prova Premium gratis

Stai visualizzando questa pagina come membro

Visualizza come amministratore



BS in Sustainable Business for Societal Challenges (SUSBUS) @UNIFI

Bachelor Degree at University of Florence
Consulenza e servizi aziendali · Florence, Tuscany · 70 follower

Visualizza 1 dipendente su LinkedIn

- + Segui
- Visita il sito web
- Altro

- Home
- Chi siamo
- Post**
- Lavoro
- Persone

- Tutto**
- Immagini
- Video
- Articoli
- Documenti
- Annunci



Ordina per: Principali

Annuncio

Promuovere i post è il modo facile e veloce per farli notare!



Laura, promuovi il tuo post per amplificarlo

Scopri di più

Seguici su LinkedIn

290 follower



27 collegamenti seguono questa pagina

Già segui



Keydates

- ✓ **Marzo 2024: Uscita bando selezione**
- ✓ **Giugno/Luglio 2024: Formazione graduatorie**
- ✓ **Settembre 2024: Inizio lezioni**



InfoPoint

Contenuti del corso e piano di studi

- <https://www.susbus.unifi.it>
- [**l.bini@unifi.it**](mailto:l.bini@unifi.it)

Per iscriversi

- <https://www.economia.unifi.it/p209.html>
- [**susbus@economia.unifi.it**](mailto:susbus@economia.unifi.it)

Verifica delle conoscenze di lingua inglese

- <https://www.cla.unifi.it/vp-219-futuri-studenti.html>

Verifica delle conoscenze disciplinari

- <https://www.cisiaonline.it/area-tematica-english-tolc-economia/home-english-tolc-e/>



UNIVERSITÀ
DEGLI STUDI
FIRENZE

DISEI

DIPARTIMENTO DI
SCIENZE PER L'ECONOMIA
E L'IMPRESA

Laura Bini

Via delle Pandette, 9
50127 – Firenze
Building D6 room 3.44

l.bini@unifi.it

Time for
questions!

